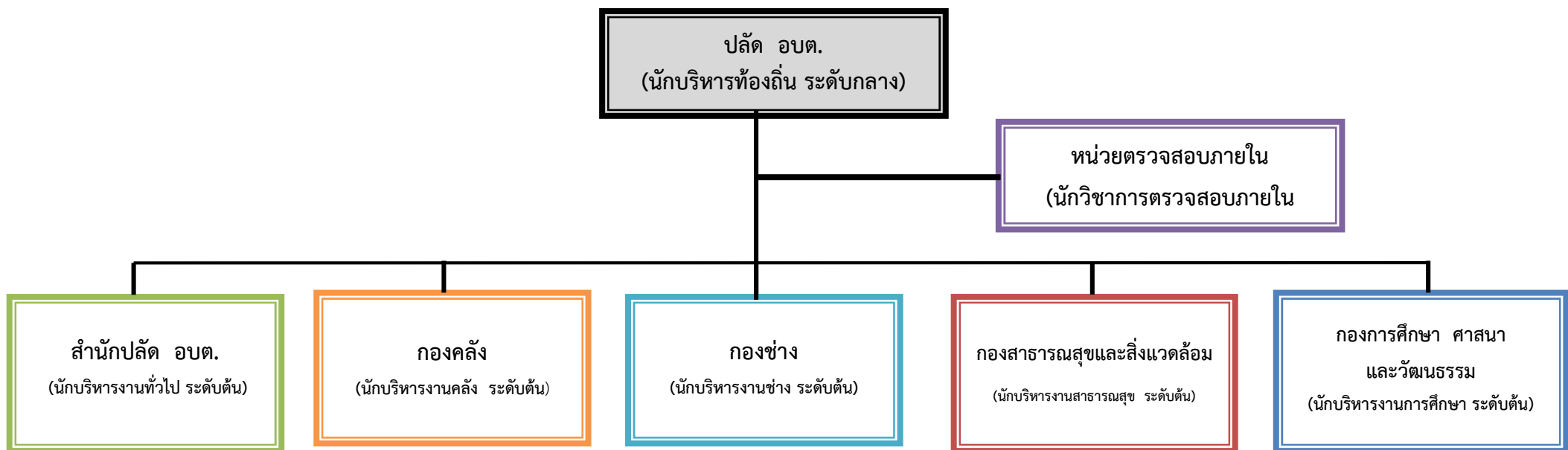


กรอบโครงสร้างส่วนราชการองค์การบริหารส่วนตำบลประเภทสามัญ
องค์การบริหารส่วนตำบลโพไร่หวาน



- ๑. งานการเจ้าหน้าที่
- ๒. งานแผนงานและงบประมาณ
- ๓. งานนิติการ
- ๔. งานป้องกันและบรรเทาสาธารณภัย
- ๕. งานรักษาความสงบ
- ๖. งานสวัสดิการสังคม
- ๗. งานเลขานุการองค์การบริหารส่วนตำบล
- ๘. งานบริหารงานทั่วไป

- ๑. ฝ่ายบริหารงานคลัง
 - ๑.๑ งานการเงินและบัญชี
 - ๑.๒ งานพัสดุและทรัพย์สิน
 - ๑.๓ งานบริหารงานทั่วไป
- ๒. งานพัฒนารายได้
 - ๒.๑ งานเร่งรัดและจัดเก็บรายได้
 - ๒.๒ งานแผนที่ภาษีและทะเบียนทรัพย์สิน

- ๑. งานแบบแผนและก่อสร้าง
- ๒. งานควบคุมอาคาร
- ๓. งานผังเมือง
- ๔. งานการโยธา
- ๕. งานสาธารณูปโภค
- ๖. งานสำรวจและออกแบบ
- ๗. งานควบคุมการก่อสร้าง
- ๘. งานบริหารงานทั่วไป

- ๑. งานบริการสาธารณสุข
- ๒. งานส่งเสริมสาธารณสุข
- ๓. งานส่งเสริมสุขภาพ
- ๔. งานป้องกันและควบคุมโรค
- ๕. งานควบคุมและจัดการคุณภาพสิ่งแวดล้อม
- ๖. งานจัดการมูลฝอยและสิ่งปฏิกูล
- ๗. งานรักษาความสะอาด
- ๘. งานบริการการแพทย์ฉุกเฉิน
- ๙. งานส่งเสริมการเกษตร
- ๑๐. งานบริหารงานทั่วไป

- ๑. งานบริหารการศึกษา
- ๒. งานส่งเสริมการศึกษา ศาสนาและวัฒนธรรม
- ๓. งานวิชาการ
- ๔. งานการศึกษานอกระบบ และตามอัธยาศัย
- ๕. งานกิจการเด็กและเยาวชน
- ๖. งานส่งเสริมกีฬาและนันทนาการ
- ๗. งานบริหารงานทั่วไป

